



Réunion de rentrée des parents d'élèves de 6^{ème}

Jeudi 12 Septembre 2019



Collège Georges Texier

• Saint Jean d'Angély •

Collège - Segpa - Ullis



4 Rue du Professeur Texier
17 400 Saint Jean d'Angély
Téléphone : 05 46 32 04 13
Télécopie : 05 46 32 52 10

Courriel établissement : ce.0171118y@ac-poitiers.fr

Présentation des Personnels

Une équipe de direction :

M. FAURE, Principal

M.CHARPENTIER, Principal adjoint

M. PEROU, Directeur adjoint chargé de la SEGPA

Mme CARTIER, Adjointe Gestionnaire

Les enseignants :

55 enseignants

Une équipe de Vie Scolaire et d'AESH

composée de 15 personnes encadrées par Mme la C.P.E, Mme APPERCE

Une équipe d'agents

composée de 7 agents sous la responsabilité de Mme la Gestionnaire.

Rentrée 2019

Une rentrée en chiffres

L'Institution

La sécurité

L'organisation



Collège Georges Texier

• Saint Jean d'Angély •

Collège - Seppa - Ullis

4 Rue du Professeur Texier
17 400 Saint Jean d'Angély
Téléphone : 05 46 32 04 13
Télécopie : 05 46 32 52 10

Courriel établissement : ce.0171118y@ac-poitiers.fr



la Charente
Maritime



Effectifs prévus à la rentrée

Niveaux 6 ^{ème}	Niveaux 5 ^{ème}	Niveaux 4 ^{ème}	Niveaux 3 ^{ème}
61 : 24	51 : 13	41 : 16	31 : 14
62 : 24	52 : 26	42 : 16	32 : 13
63 : 24	53 : 26	43 : 23	33 : 26
64 : 24	54 : 26	44 : 23	34 : 26
65 : 24	55 : 26	45 : 24	35 : 26
66 : 24	56 : 26	46 : 23	36 : 26
67 : 24	57 : 26	47 : 23	37 : 26
168	169	148	157

A la date du 29/08/2019



Collège Georges Texier

• Saint Jean d'Angély •

Collège - Segpa - Ullis

4 Rue du Professeur Texier
17 400 Saint Jean d'Angély
Téléphone : 05 46 32 04 13
Télécopie : 05 46 32 52 10

Courriel établissement : ce.0171118y@ac-poitiers.fr

Résultats Examens 2019

DNB - Série Générale

114 Candidats – 103 Admis

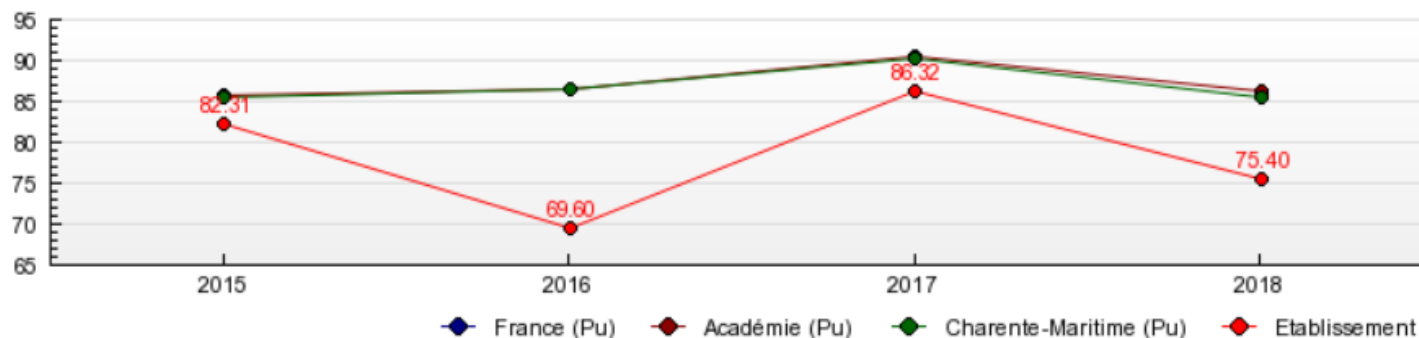
90.35 % ADMIS

DNB - Série Professionnelle

29 Candidats – 24 Admis

86.20 % ADMIS

* 100 % des élèves de Segpa



Moyenne académique

87.4 %

Moyenne France

87.7 %



la Charente Maritime


Collège Georges Texier

• Saint Jean d'Angély •

Collège - Segpa - Ullis

4 Rue du Professeur Texier
17 400 Saint Jean d'Angély
Téléphone : 05 46 32 04 13
Télécopie : 05 46 32 52 10

Courriel établissement : ce.0171118y@ac-poitiers.fr

L'institution:

- L'évaluation nationale des élèves de 6^{ème}
- L'inclusion des élèves
- La personnalisation des parcours scolaires
- Le dispositif « devoirs faits »
- L'espace parents

Les nouveautés :

- Le passage en semestre pour tous
- Un règlement intérieur modifié
- Les assistants d'éducation référents de classe



Collège Georges Texier

• Saint Jean d'Angély •

Collège - Seppa - Ullis

4 Rue du Professeur Texier
17 400 Saint Jean d'Angély
Téléphone : 05 46 32 04 13
Télécopie : 05 46 32 52 10

Courriel établissement : ce.0171118y@ac-poitiers.fr



*la Charente
Maritime*

L'institution:

Les programmes, les cycles...

CYCLE

3

Le cycle 3 « LA CONSOLIDATION » englobe une progression dans les programmes scolaires qui va du CM1 à la fin de la 6ème...

Le cycle 4 « L'APPROFONDISSEMENT » réunit une progression dans les programmes scolaires qui va de la 5ème à la 3ème, pour se clôturer par le Diplôme National du Brevet ou DNB

CYCLE

4

Les évaluations servent à **vérifier les acquis** de vos enfants mais aussi à **moduler les apprentissages** en fonction des difficultés rencontrées grâce aux PPRE, PAP, PPS, PAI.



la Charente
Maritime




Collège Georges Texier

• Saint Jean d'Angély •

Collège - Seppa - Ullis

4 Rue du Professeur Texier
17 400 Saint Jean d'Angély
Téléphone : 05 46 32 04 13
Télécopie : 05 46 32 52 10

Courriel établissement : ce.0171118y@ac-poitiers.fr

L'institution:

La grille horaire: contient différentes matières (français, mathématiques langues étrangères etc.) une pause méridienne d'au moins 1h30mn

Composée de **26h d'enseignements**:

- 21H ou 22h d'enseignement général selon le niveau
- + 3H d' AP en 6ème ou 2H en 5,4,3ème
- + EPI 2h
- + Enseignement de complément (Latin)

Les enseignements complémentaires:

- L'accompagnement personnalisé (AP) ce sont des **heures de cours** à part entière qui permettent médiations, tutorats, séances d'entraînement, etc. cela permet également de mixer les groupes classes en fonctions des besoins spécifiques de chacun

Les enseignements pratiques interdisciplinaires (EPI): se fondent sur une démarche de **projet interdisciplinaires** de manière **individuelle ou collective entraînant des réalisations concrètes**

L'institution:

Les EPI: Explications

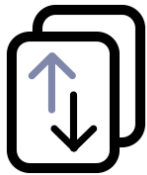


L'institution:

Les 4 parcours éducatifs:



Le parcours citoyen se construit autour d'un enseignement moral et civique, d'une éducation aux médias et à l'information. La participation et les initiatives des élèves dans les actions favorisant la formation du futur citoyen sont encouragées.



Le parcours Avenir permet de la 6^e à la terminale de construire son parcours individuel d'information, d'orientation et de découverte du monde économique et professionnel.



Le parcours d'éducation artistique et culturelle (PEAC) permet d'acquérir une culture artistique personnelle tout en diversifiant ses moyens d'expression.



Le parcours éducatif de santé permet de consolider des connaissances en lien avec la santé, la prévention et la protection de celle-ci, dans différents domaines (nutrition, premiers secours, hygiène, etc.)

L'institution:

Le socle commun de connaissances, compétences et de culture, c'est quoi?

Les 5 domaines de formation

1. Les langages pour penser et communiquer

2. Les méthodes et outils pour apprendre

3. La formation de la personne et du citoyen

4. Les systèmes naturels et les systèmes techniques

5. Les représentations du monde et l'activité humaine

Les objectifs de chacun d'eux

Comprendre, s'exprimer en utilisant la langue française à l'oral et à l'écrit.

Comprendre, s'exprimer en utilisant une langue étrangère et, le cas échéant, une langue régionale.

Comprendre, s'exprimer en utilisant les langages mathématiques, scientifiques et informatiques.

Comprendre, s'exprimer en utilisant les langages des arts et du corps.

L'institution:

L'évaluation:

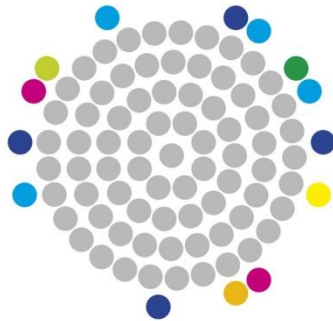
Principe de base: Montrer aux élèves ce qu'ils maîtrisent et ce qu'ils doivent travailler.

L'évaluation est donc **objective et bienveillante**. Elle participe à la formation et permettra d'élaborer un bilan des acquis, qui sera par la suite transmis au LSUN (Livret Scolaire Universel Numérique)

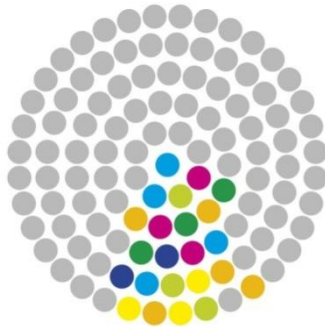
Le LSUN est un document qui suit l'intégralité de la scolarité de votre enfant jusqu'à la terminale.

Le cycle de formation (cycle 4) se clôturera par **un examen (le DNB)** qui confirme une maîtrise du socle commun de connaissance, compétence et culture.

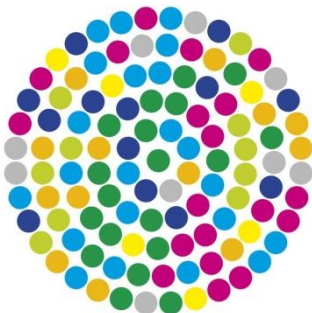
l'éducation inclusive:



EXCLUSION



INTEGRATION



INCLUSION

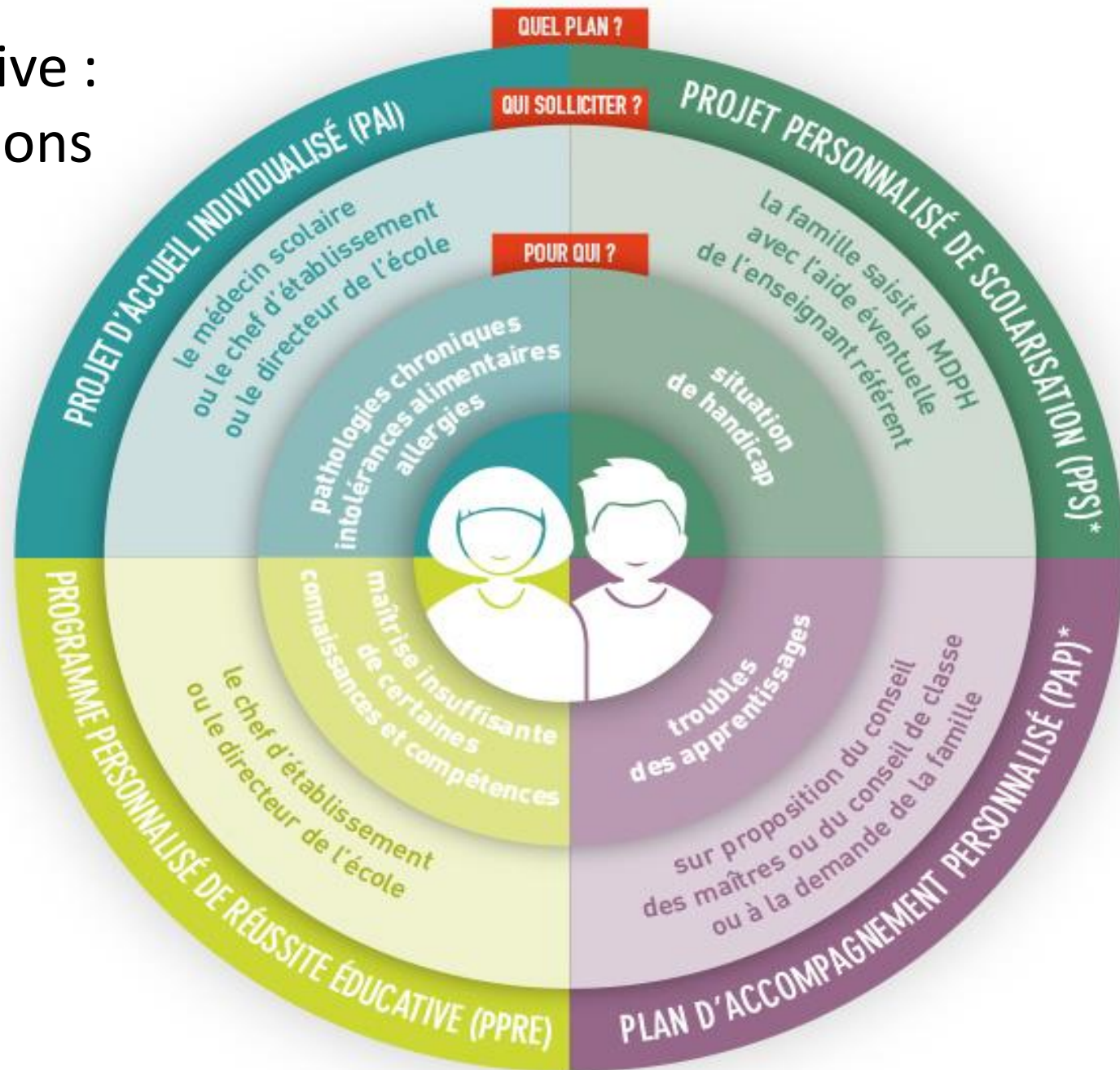
L'ÉDUCATION INCLUSIVE

Des parcours toujours plus inclusifs
pour les élèves et les étudiants
en situation de handicap

Merci de signaler toute situation particulière pour que le parcours de l'élève soit adapté.

Pour les 6^{ème} les élèves entrants, une évaluation de leurs acquis est faite à la rentrée afin de comprendre les besoins qui leurs seront nécessaires...et ainsi mettre en place l'individualisation

l'école inclusive : Les propositions



(*) Les élèves "dys", en fonction de leur besoin et du souhait de la famille, peuvent relever soit d'un PAP, soit d'un PPS.

Devoirs faits: un autre dispositif d'accompagnement

Ce dispositif qui sera déployé les :

- Du lundi au vendredi pendant la pause méridienne
- Lundis, Mardis et Jeudis de 16h30 à 17h30
- Sur les temps de permanence des élèves pris en charge par les assistants d'éducation référents

Il est encadré par les enseignants et/ou assistants d'éducation

Il est coordonné par la C.P.E



Les règles concernant la sécurité de nos élèves ...

Sécurité

OUVERTURE DES PORTES DU COLLEGE A 7H45 ET ACCUEIL DES ELEVES PAR LES PERSONNELS



Accueil par un adulte à l'entrée de l'établissement

ENREGISTREMENT DES PERSONNES ENTRANTS DANS LE COLLEGE



Vérification systématique de l'identité des personnes extérieures à l'établissement

CONTRÔLE DES SACS SI NECESSAIRE PAR UN PERSONNEL DE L'ETABLISSEMENT



Contrôle visuel des sacs



MINISTÈRE
DE L'ÉDUCATION
NATIONALE ET
DE LA JEUNESSE

la Charente
Maritime



Collège Georges Texier

• Saint Jean d'Angély •

Collège - Sengou - 0805

4 Rue du Professeur Texier
17 400 Saint Jean d'Angély
Téléphone : 05 46 32 04 13
Télécopie : 05 46 32 52 10

Courriel établissement : ce.0171118@ac-poitiers.fr



ACCES A L'ÉTABLISSEMENT DES PARENTS D'ÉLÈVES

Conformément à la circulaire relative au renforcement des mesures de sécurité et de gestion de crise applicables dans les écoles et les établissements scolaires.

NOR : INTK1711450J / Instruction du 12-4-2017 / INTÉRIEUR / MENESR - SG

Les portes seront désormais ouvertes

5 minutes avant la sonnerie

pour signer le registre de sortie

>> Les élèves seront récupérés par une personne obligatoirement du cercle familial.

>> Pas de sortie des élèves en cas d'absence imprévue



la Charente
Maritime



Collège Georges Texier

• Saint Jean d'Angély •

Collège - Single - 18th

4 Rue du Professeur Texier
17 400 Saint Jean d'Angély

Téléphone : 05 46 32 04 13

Télécopie : 05 46 32 52 10

Courriel établissement : cc.0171118y@ac-poitiers.fr

SÉCURITÉ DES ÉCOLES, DES COLLÈGES ET DES LYCÉES



Évitez les attroupements
devant l'établissement



Signalez tout comportement
ou objet suspect



Organisation de trois
exercices de sécurité



Sorties scolaires autorisées,
consignes relatives aux
voyages scolaires sur
education.gouv.fr/vigipirate



Il est interdit de fumer
dans l'enceinte de l'établissement

AFFICHAGE DES
CONSIGNES DE
SECURITE DANS
TOUTES LES SALLES ET
A L'ENTREE DU
COLLEGE

**SÉCURITÉ DES ÉCOLES,
DES COLLÈGES ET DES LYCÉES**

POUR LA SÉCURITÉ DES ÉLÈVES

Accueil par un adulte à l'entrée de l'établissement	Contrôle visuel des sacs
Vérification systématique de l'identité des personnes extérieures à l'établissement	Interdiction de stationner aux abords des établissements
Évitez les attroupements devant l'établissement	Signalez tout comportement ou objet suspect
Organisation de trois exercices de sécurité	Sorties scolaires autorisées, consignes relatives aux voyages scolaires sur education.gouv.fr/vigipirate

PARENTS D'ÉLÈVES, RESTEZ INFORMÉS

Retrouvez toutes les informations et les consignes à suivre en cas d'alerte à proximité d'une école sur :

LE SITE DU MINISTRE education.gouv.fr	LE COMPTE TWITTER BesacolonFrance	TÉLÉCHARGEZ L'APPLICATION SAIP sur votre smartphone afin d'être avisé en cas d'alerte
--	---	---

Il est interdit de fumer dans l'enceinte de l'établissement

Un nouveau règlement plus compréhensible

Les régimes de sortie

L'ELEVE EST EXTERNE :

- Il peut entrer et sortir conformément à son emploi du temps quotidien s'il est autorisé.
- En cas d'absence imprévue d'un professeur, il ne peut pas sortir.

Les régimes de sortie



L'ELEVE EST DEMI-PENSIONNAIRE / D1

L'élève prend les transports scolaires régionaux

- Il ne peut pas sortir de l'établissement. Il doit être présent de 7h55 à 16h30 au collège.
- Pour les sorties, les parents peuvent le récupérer en signant le cahier de sortie.

L'ELEVE EST DEMI-PENSIONNAIRE / D2

L'élève utilise un autre moyen de transport

- L'élève peut entrer et sortir conformément à son emploi du temps quotidien s'il est autorisé.
- En cas d'absence imprévue, pas de sortie possible,



L'utilisation du téléphone portable:



LA REGLE

**LE TELEPHONE DOIT ETRE ETEINT A
L'ENTREE DANS L'ETABLISSEMENT
SOUS PEINE DE CONFISCATION**

Art L511-5 code de l'éducation

Si l'élève se fait prendre à faire usage d'un téléphone:
Le téléphone est confisqué et consigné dans un coffre.

- A la 1^{ère} fois, remise le soir aux parents
- A la 2^{nde} fois, le téléphone est conservé 1 mois
- A la 3^{ème} fois, le téléphone est conservé jusqu'à la fin de l'année scolaire...

Le découpage de l'année scolaire

1^{ème} SEMESTRE

Du 02 septembre 2019 au 26 janvier 2020

CONSEILS DE CLASSE : du 27 janvier au 11 février 2020

2^{ème} SEMESTRE

Du 26 janvier 2020 au 04 juillet 2020

CONSEILS DE CLASSE : pour les 3emes à partir du 04/06/2020

Pour les autres à partir du 15/06/2020

Rencontres parents / professeurs de 17H à 20h

Niveau 6^{ème} : le 18 novembre 2019

Niveau 5^{ème} : le 19 novembre 2019

Niveau 4^{ème} : le 21 novembre 2019

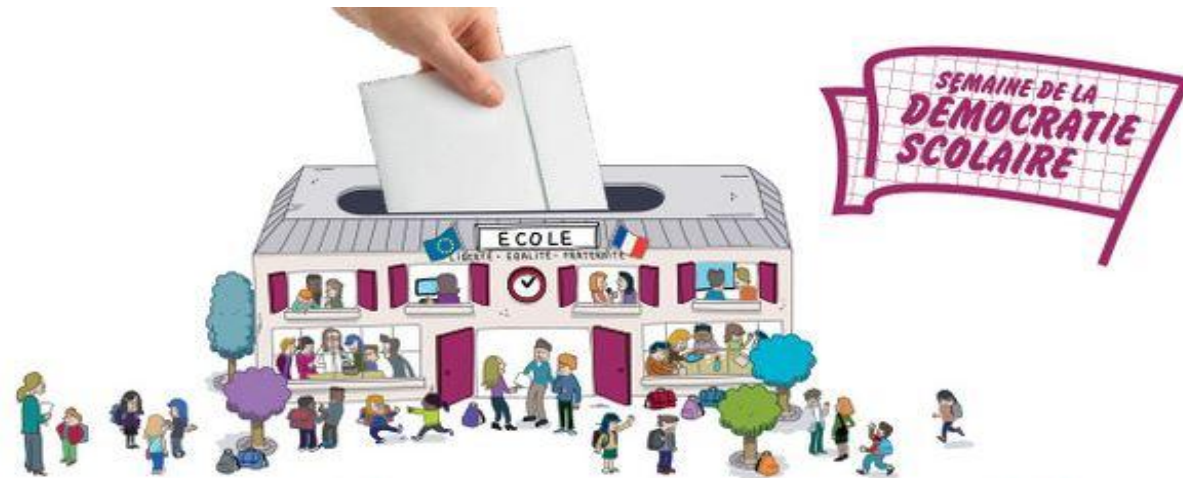
Niveau 3^{ème} : le 25 novembre 2019

Rencontre parents – professeurs principaux

le 14 avril 2020 pour le bilan intermédiaire du 2nd semestre

Elections des parents des élèves

Informations concernant l'élection



Vendredi 11 octobre 2019

**Vote par correspondance ou lors de cette journée
de 8 h à 15 h**

Dépouillement et résultats à 15 heures 30

Obligation d'être affilié à une fédération de parents d'élèves pour être éligible

Les demandes de rendez-vous



Avec la direction: sur rendez vous au secrétariat
au 05 46 32 04 13

Avec un(e) PROFESSEUR (e) : Via le carnet de correspondance

Avec les infirmières : la semaine selon les horaires



**Avec l'assistant social uniquement les mardis :
M. NOUGIER RDV auprès de la vie scolaire**



**Avec le psychologue de l'éducation nationale, uniquement
les mercredis et vendredis : M CRIARD
RDV auprès de la vie scolaire**



Restauration scolaire

Informations concernant la cantine scolaire

- **Paiement de la demi-pension** (507€ an/5 j et 406,08€ an/ 4j)

période	4 repas / semaine	5 repas /semaine
trimestre 1	169,20 €	211,25 €
trimestre 2 *	135,36 €	169 €
trimestre 3 *	101,52 €	126,75 €
*tarifs sous toutes reserves		

- **Télépaiement :**

- Les demandes de bourse sont à déposer par internet avant le **18 octobre 2019**, dernier délai
- **Fonds social du collège possible selon les ressources**
- Achat de **repas ponctuel avec réservation préalable** pour les élèves externes (4.20 €)

Organisation

Les téléservices

Comment accéder aux téléservices :

<https://teleservices.ac-poitiers.fr>

SCOLARITÉ SERVICES

Bienvenue sur Scolarité services qui vous propose différents services en ligne de l'éducation nationale

Aide pour la première connexion des parents

Noter l'identifiant

Noter le mot de passe

Je me connecte avec mon compte ATEN

votre identifiant

Saisissez un identifiant

votre mot de passe

Saisissez un mot de passe

VALIDER

identifiant oublié ?



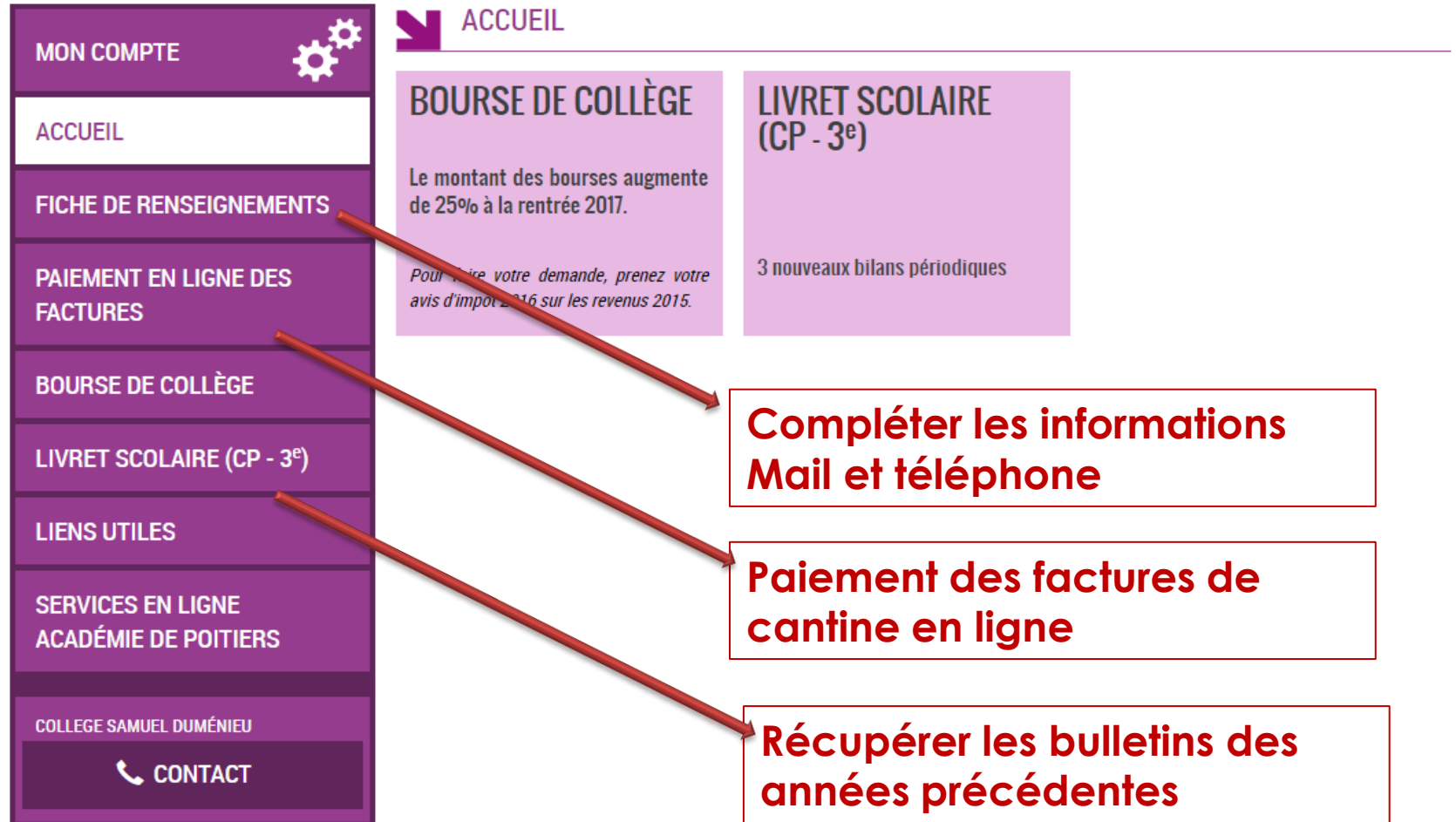
mot de passe oublié ?



Je me connecte avec FranceConnect

Organisation

Comment accéder aux télé-services :



**Compléter les informations
Mail et téléphone**

**Paiement des factures de
cantine en ligne**

**Récupérer les bulletins des
années précédentes**

Organisation

Les télé-services (suite)

 SCOLARITÉ SERVICES MAXIME BONNAUDEAU

Nom de
l'élève

Nom des
parents

MON COMPTE 
ACCUEIL
FICHE DE RENSEIGNEMENTS
PAIEMENT EN LIGNE DES FACTURES
BOURSE DE COLLÈGE
LIVRET SCOLAIRE (CP - 3 ^e)
LIENS UTILES
SERVICES EN LIGNE ACADÉMIE DE POITIERS

 SERVICE EN LIGNE
BOURSE DE COLLÈGE

DÉPOSER UN DOSSIER

SUIVRE MON DOSSIER

 Mes coordonnées

Si ces informations ne sont pas correctes, nous vous invitons à les modifier.

Nom
Prénom
Adresse
Mél

MODIFIER

 Ma demande

Deux options s'offrent à vous :

JE FAIS MA DEMANDE EN LIGNE

ou

JE TÉLÉCHARGE UN DOSSIER PAPIER

Je transmets en quelques clics ma demande de bourse au collège.

J'imprime le dossier et je le retourne au collège accompagné des justificatifs fiscaux.

Le carnet de correspondance

La communication des informations

C'est le carnet de suivi d'un l'élève au collège

Il sert à:

- Justifier et prévenir des absences et les retards
- Transmettre demandes de rendez-vous avec les professeurs
- Correspondre avec les équipes pédagogiques
- La transmission des documents
- Permettre la connaissance du règlement intérieur
- Porter à la connaissances des parents les remarques sur le comportement de leur enfant

Le carnet de correspondance doit être regardé tous les jours par les parents pour faciliter la liaison entre les parents et l'établissement



Organisation

Le site de l'établissement et l'accès à Pronote

<http://etab.ac-poitiers.fr/coll-st-jean-angely>

Logo of Académie Poitiers and Région Académique Nouvelle-Aquitaine. Site du collège Georges Texier de Saint Jean d'Angély (17).

Bienvenue...

Accès rapide ▼

Agenda Sarka-SPIP

G.R.E.T.A.

I.M.A.G.I.N.E.

Actualités Parents ▼

Bienvenue au Collège Georges Texier 1er septembre 2018

Bienvenue sur le site du collège Georges Texier...

Vous avez choisi d'inscrire votre enfant au collège Georges Texier, nous vous remercions de votre confiance.

Accès rapide ▼

- Accès ENT I-Cart!
- Boîte aux lettres
- E-sidoc
- Google
- Intranet académique**
- PRONOTE**
- Quant junior
- téléservices

Poser la souris sur l'onglet

Organisation

Le site de l'établissement et l'accès à Pronote

<http://etab.ac-poitiers.fr/coll-st-jean-angely>

COLLEGE GEORGES TEXIER

Espace Parents

Identifiant

Mot de passe

Récupérer son identifiant et son mot de passe

Se connecter

Direction

Professeurs

Vie scolaire

Parents

Élèves

Renseignez l'identifiant et mot de passe

Double cliquez sur l'onglet

Quels accès sur Pronote

The screenshot shows the 'Espace Parents' interface on the Pronote platform. At the top, there is a navigation bar with tabs: 'Cahier de textes', 'Résultats', 'Vie scolaire', 'Communication', and 'Plus...'. A search bar contains the text 'Nom de l'élève', and a dropdown menu shows 'Nom du parent'. The main content area is divided into several sections: 'Travail à faire' (with a 'Pour Demain' section for 'ESPAGNOL LV2'), 'Absences, punitions...', 'Dernières notes', 'Dernières ressources pédagogiques', 'Agenda' (showing a meeting on Sept 8), 'Discussions', and 'Menu de la cantine'. On the left, a weekly schedule for 'lun. 05 Sept.' is visible, listing various subjects and teachers. Red arrows point from the 'Travail à faire', 'Résultats', 'Vie scolaire', 'Communication', and 'Plus...' tabs to a central menu of access options.

Nom de l'élève

Nom du parent

Page d'accueil

Travail à faire

Résultats scolaires Notes

Emploi du temps

Infos

Contenu des cours

Bulletins Scolaires

Absence & Puntion

Agenda

Menus

Pour approfondir...

Rentrée scolaire
2019 | 2020

Informations des
parents d'élèves
concernant les
accès aux services
numériques

Bien vous **informer** pour mieux
accompagner votre **enfant**



la Charente
Maritime



Collège Georges Texier

• Saint Jean d'Angély •

0163 50 10 00

4 Rue du Professeur Texier

17 400 SAINT JEAN D'ANGÉLY

TÉLÉPHONE : 05 46 33 04 53

TÉLÉCOPIER : 05 46 32 52 18

Courriel établissement : co.01711151@ac-poitiers.fr

Questions

Rencontre avec les professeurs Principaux

Nom	Professeur(e) Principal(e)	Salle
6_1	Mme BAKKER-GUICHARD CLAIRE	ARTS PLAST 2
6_2	M. LEGER FRANCK	ARTS PLAST 1
6_3	M. BERNARD JEAN-PHILIPPE	SALLE INFO
6_4	M. LEFEBVRE AURELIEN	PERMANENCE 01
6_5	Mme BERTHOUIN AURELIE LAURE	PERMANENCE 02
6_6	M. JOURDAIN XAVIER	CDI
6_7	M. RAGOT GUILLAUME	SALLE POLYVALENTE

En vous remerciant de votre présence



la Charente Maritime


Collège Georges Texier
• Saint Jean d'Angély •
Collège - Singsat - Libs

4 Rue du Professeur Texier
17 400 Saint Jean d'Angély
Téléphone : 05 46 32 04 13
Télécopie : 05 46 32 52 10
Courriel établissement : ce.0171118y@ac-poitiers.fr